

Требования к подготовке помещения для установки системы ИБП мощностью свыше 3000 ВА

Соблюдение приведенных в документе требований позволит обеспечить длительную и безопасную эксплуатацию ИБП. Нарушение правил эксплуатации ИБП и аккумуляторных батарей может привести к отказу в гарантийном обслуживании, повреждению оборудования и аварии в электросети.

Помещение, предназначенное для установки ИБП, должно соответствовать следующим требованиям:

- допустимая температура 0 ~ 40°C рекомендуемая 20 ~ 25°C, относительная влажность 5~95%
- не допускается повышенное содержание пыли, агрессивных и горючих газов, наличие источников тепла
- предусмотрено принудительное охлаждение помещения соответствующее рассеиваемой ИБП мощности
- нагрузочная способность пола соответствует весу ИБП и батарейных блоков
- подведены кабели и установлены входные и выходные автоматические выключатели соответствующие мощности ИБП (требования могут отличаться для серий СИП380А и СИП380Б).

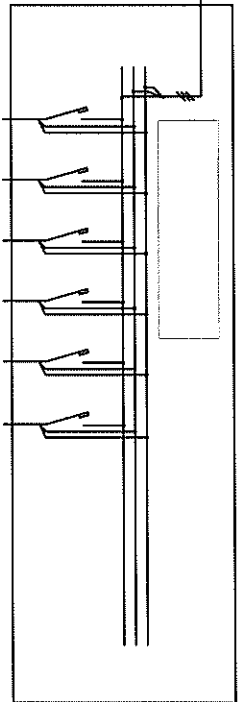
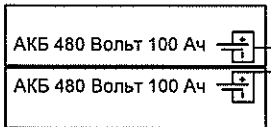
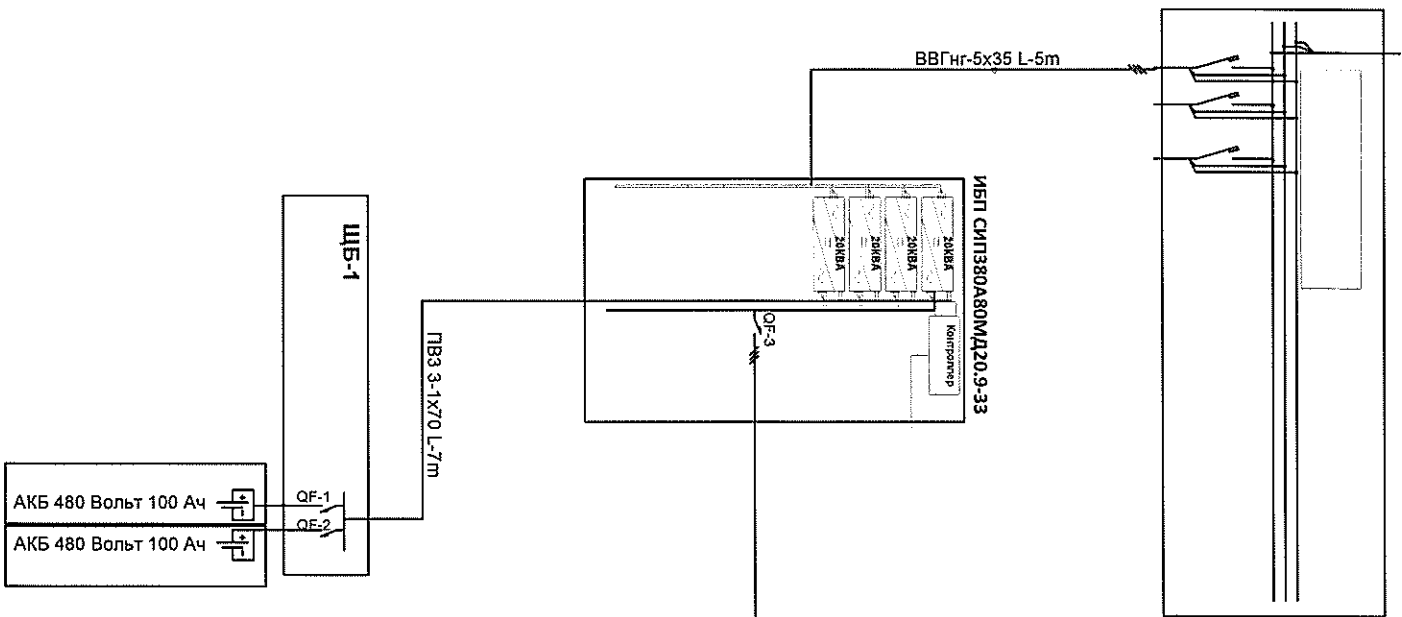
Доставка ИБП к месту установки должна осуществляться в заводской упаковке. Не допускается самостоятельно разбирать ИБП, ронять или класть на боковую поверхность.

Инсталляция изделий свыше 3000 ВА должна производиться авторизованным специалистом. Для сокращения сроков ввода в эксплуатацию, повышения культуры монтажа и упрощения его дальнейшего обслуживания при подготовке к монтажу необходимо:

1. Маркировать кабели (вход, выход, АКБ) цветной изоляцией или термоусаживаемой трубкой в соответствии с ПУЭ.
2. Размещать кабельные бирки по крайней мере со стороны ИБП. На бирке должно быть указан источник и точка подключения кабеля, марка и длина кабеля.
3. Схема включения ИБП должна быть вложена в ИБП. На схеме необходимо указать фамилии и контактные телефоны монтажников (образец в приложении на следующей странице)
4. В паспорт ИБП необходимо вписать дату монтажа и запуска в работу.



Соблюдение перечисленных требований не только сократит трудозатраты при вводе ИБП в эксплуатацию, но и уменьшит стоимость владения оборудованием.



Имя				№ документа				Подп.				Дата					
Фамилия				Содержимое И.В.				Подп.				Дата					
Проект				Плановое Д.А.				Подп.				Дата					
Т. номер																	
И. номер				Плановое Д.А.													
Уч. №				Плановое Д.А.													
Схема подключения ИБП СИП380А80МД20.9-33												Лист		Масштаб		Контур	
ЗАО «Связь Инжиниринг»												Лист		Масштаб		Контур	